

**Ångbefuktare från Seleko - Ren och steril ånga - Rostfritt chassi  
Förbättrad kalkhantering – Inbyggd kommunikationsverktyg**



Bevisliga fördelar för projektörer, installatörer och framför  
allt till slutanvändarna.

### **Hållbarhet genom förbättrad design**

Termiskt isolerad cylinder. Med EcoEnerSmart patenterade funktioner som både sparar energi och vatten. Motståndskraftiga värmeelement för uppvärmning, inga plastcylindrar som måste bytas ut regelbundet.

### **Tillval för andra är en standard för oss**

Integrerad avloppskyllning. Helt proportionell från 0 till 100% av uteffekten. NO & NC-drift och larmkontakt. Reglersignal (0-10Vdc) och Modbus RTU-kommunikation. Realtidschemaläggning.

### **Marknadens kraftfullaste ångluftbefuktare**

Den kompakta elektriska luftfuktaren med doppvärmareteknik med extremt kompakt rostfritt chassi och full tillgång av alla driftparametrarna i den digitala processen. Ångproduktionen kommer snabbt igång, ökar noggrannheten och driftoptimeringen till befuktade miljöerna.

### **Enkelt att installera och att starta upp**

Enkel driftpanel med förprogramerad inställningar inga tidskrävande programmering.

### **Servicevänlig & miljövänlig**

Permanent rostfri stålcyllinder som kan återanvändas, inga restavfall. Monteras ur, rengörs och återmonteras på några minuter utan verktyg och minimal ansträngning, vilket ger ett extremt lågt behov av reservdelar. Inga plastcylindrar som måste bytas ut regelbundet.

# Energibesparande komponenter för högteknologiska prestanda

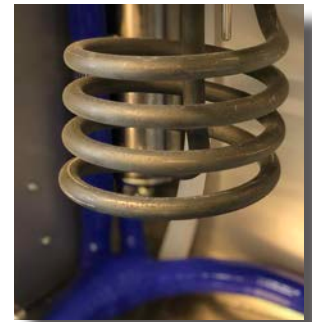


- Multifärgsindikator status LED
- Dränering för service touchknapp
- PÅ/AV touchknapp
- PÅ/AV LED ( blå )
- Dränering för service

Simkort & USB-port för smart lagring eller överföring. Modbus och inkoppling av kommunikationsverktyg (display finns som tillval)



Cylinderisolering är standard



kraftiga värmeelement med spiralteknik för snabb och effektivare uppvärmning



Snabbkoppling för enkel och snabbt underhåll, inga verktyg krävs

Avloppsskyllning och konstanthållning av värme i ångcylindern är standard.

## Teknisk data

Upplösning, noggrannhet	Från ±1,0%
Reglering ångproduktion	0...10 VDC
-Aktiv	0...10 VDC
-Fuktgivare, temperaturgivare	0...10 VDC
-Intern / extern regulator	Se dokumentation
-Modbus	Se dokumentation
Tillåten omgivningstemperatur	1-40 °C
Tillåten omgivningsfuktighet	1-75% Rel. fuktighet (ej kondenserad)
Vattenförsörjning	1-5 bar
-Tillåten vattentryck	+3- +40 °C
-Inloppstemperatur	Obehandlat dricksvatten, vatten från ett Omvänd Osmos (kontakta Seleko AB för drift med andra behandlade vatten)
-Vattenkvalitet	

Vattenavlopp	+60 °C
-Avloppstemperatur	
Vattenanslutning	12 mm / G 3/4"
Avloppsanslutning	D25
Ånganslutning	DN40
Befuktaren mått (hxbxdj)	450 x 300 x 250 (mm)
-Chassit, byggmått	
Befuktarens vikter (netto/i drift)	9/ 17 (Kg)
<p><i>SRES finns i kapaciteter från 3-6 kg/h med olika utföranden för direkt i lokalen med flüktedel eller indirekt i ventilationskanal /aggregatsdel. Kontakta Seleko AB för mer information</i></p>	

För mer information se installtionshandbok, seviehandbok

Återförsäljare

Generalagent



– Befuktat luften –

GENOM AUKTORISERADE ÅTERFÖRSÄLJARE ÖVER HELA LANDET

SELEKO AB. Box 143, 137 22 VÄSTERHANINGE.  
TEL: 08-506 63 500. info@seleko.se