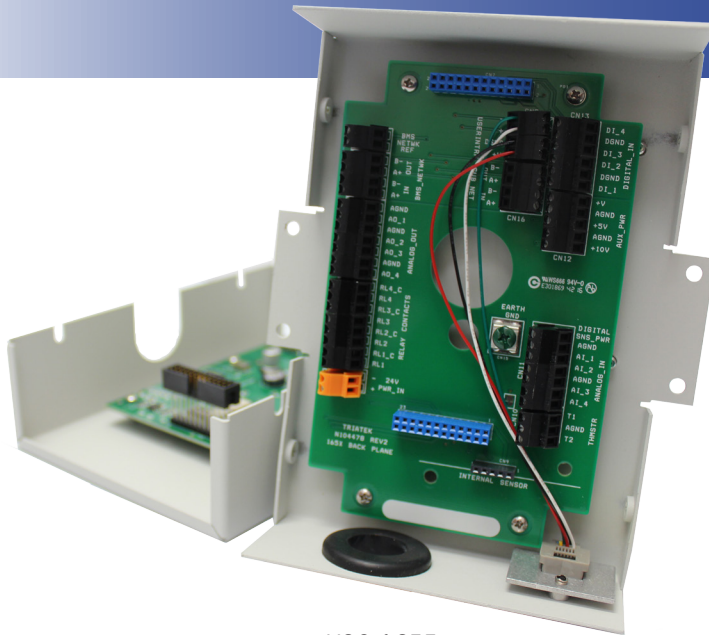


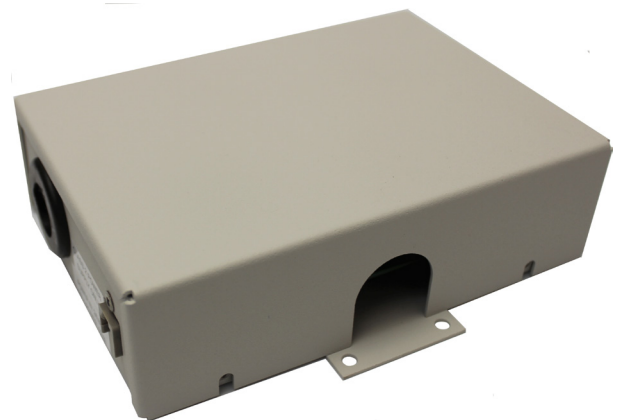
VOC-1655

Volymstyrd Reglering

Datablad



VOC-1655



VOC-1655 är en volymstyrd reglering för BACnet-inbyggda komplexa laboratorie applikationer som kräver luftvolym reglering, eller för enkla "tracking pair" applikationer som vanligtvis används i en miljö för kritiska luftflöden.

Den ventilmonterade VOC-1655 styr snabbt och noggrant luftflödet i laboratorie zoner som kräver förutbestämda tryckskillnader mellan tilluft och frånluft. Tillämpningarna inkluderar temperaturkontroll, frånluftsreglering och tilluftsreglering.

Frånluft CFM från dragskåp och generell frånluft från en laboratoriezon summeras av den universella ventilenhetens (UVM) generella frånluftsventil för att beräkna totala frånluften CFM, som subtraheras från tilluftsflödet CFM för att beräkna nettoflödet för zonen.

Om det finns flera tilluftsventiler eller spjäll, kommer en av tilluftsventilerna UVM att beräkna det totala tilluftsflödet. VOC-1655 modulerar det generella frånluftsflödet till att alltid tillåta det totala frånluftsflödet att överstiga det totala tilluftsflödet.

VOC-1655 övervakar ständigt förhållandena och justerar luftflödet genom att modulera luftventilen eller spjället för att bibehålla önskat negativt tryck. Zontemperaturen kan också styras med en temperaturgivare.

INKLUDERADE FUNKTIONER

- Två termistorringångar
- Fyra analoga in- och utgångar
- Fyra digitala in- och utgångar
- Linjära eller PID-utgångar

VOC-1655

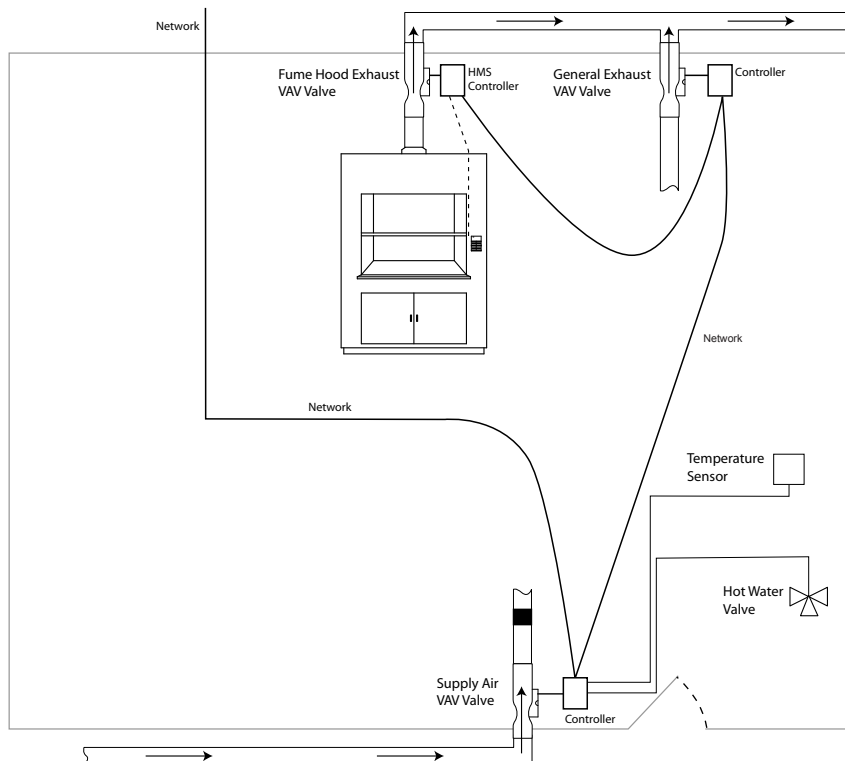
Volymförskjutnings Regulator

Datablad

VOC-1655 Specifications	
Analoga ingångar	4 universell (4-20mADC, 0-5VDC eller 0-10VDC)
Två termistor ingångar	NTC Typ 2 eller 3 10k vid 25° C
Analoga utgångar	4 universell (4-20mADC, 0-5VDC eller 0-10VDC)
Digitala ingångar	4 universell (0-5Vdc, 30 Vdc, max)
Relä utgångar	4 uppsättningar av N.O. kontakt (1A vid 24Vdc/ac)
Kontrollsignals kabel dimension	22 AWG minimum
Kraft matning	Klass 2 - 24 VAC ± 10%, 30 VA 24 VAC, 60 Hz, isoleringstransformator måste tillhandahållas
Leveransvikt	Ca. 3.5 lb. 1.6 Kg
Hantering	front / vägg montering
RS-485	två par, twistade-par
Rekommenderad kabeltyp	Belden 3107A
Omgivnings temperatur	0° to 140° F or -18° to 60° C
Omgivning fuktighet	95% R.H. max. icke kondenserad

Produktens specifikation kan ändras utan föregående meddelande.(Triatek is a registered trademark of Triatek LLC. 10212013)
 VOC-1655 är konfigurerad genom användning av "VOC1655 HANDHELD UI" displaymodul, artikelnummer: VOC1655_UI

Arkitektur av lab reglering



Anslutning och CPU kort

